

# がましん

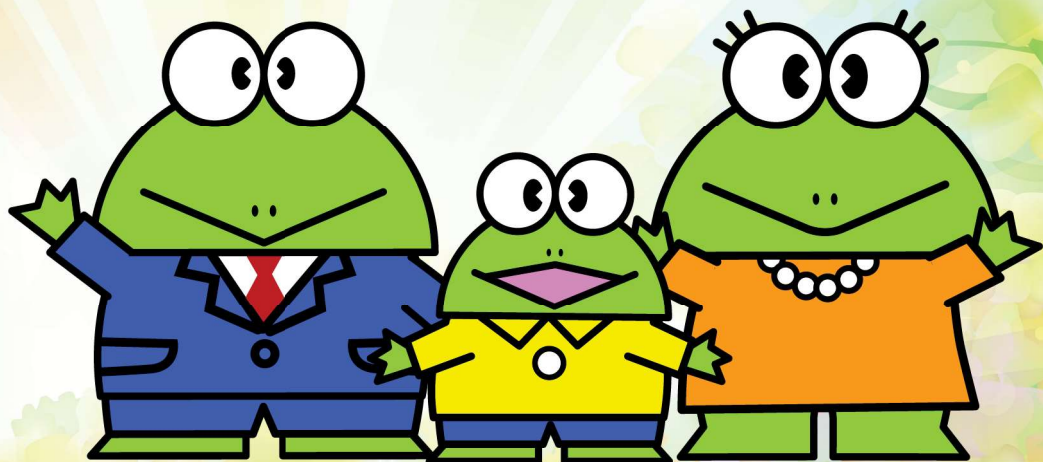
## 能登半島復興応援定期積金 未来応援積金

取扱  
期間

令和6年11月15日(金)～令和7年3月31日(月)

能登半島復興応援定期積金「未来応援積金」は、被災者一人ひとりの日常生活の再建を支援するために企画された商品です。本定期積金の募集総額の0.25%に当たる金額を信用金庫の中央金融機関である信金中央金庫から被災地方公共団体に寄附させていただきます。

ご契約者には、寄附金のご負担はありません



くわしくは、当金庫の窓口まで  
お問い合わせください。

承認番号 06-351



地元とともに

蒲郡信用金庫

がましん

検索

公式HP  
リニューアル  
しました



# 能登半島復興応援 定期積金 (未来応援積金)

～地域の未来を一緒に応援！ 能登に届け 小さな一歩～

募集総額	100億円	当金庫が販売する「能登半島復興応援定期積金」の募集総額の0.25%に当たる金額を信用金庫の中央金融機関である信金中央金庫から寄附をさせていただきます。
対象者	個人(個人事業主の方を含む)、法人のお客様	
お取扱期間	令和6年11月15日(金)～令和7年3月31日(月) 取扱期間であっても、募集総額100億円に達した時点で取扱いを終了します。	
掛込期間	5年	
適用金利	年0.400%	
預金種類	スーパー積金	
掛込金額	毎月1万円以上(千円単位)	
契約金額上限	1口 1,000万円以下	
お預入方法	集金・口座振替・店頭入金・ATM入金	
中途解約	中途解約は原則できません。やむを得ず中途解約する場合は、解約時の普通預金利率を適用させていただきます。	

●お利息には20.315%の源泉分離課税(国税15.315%、地方税5%)が適用されますのでご了承ください。

(なお、マル優は利用できません)●ご契約者には、寄附金のご負担はありません。

●募集総額とは、当金庫が販売する定期積金の掛金総額(給付補てん金は含みません)の合計です。



承認番号 06-351

令和6年11月15日現在

がましん

検索

ご契約時に、当金庫のSNS(LINE、Instagram、YouTube等)へのご登録をお願いいたします。

公式HP  
リニューアル  
しました



Instagram  
お取引先  
紹介します！



LINE  
最新情報  
配信中！



YouTube  
テレビCMなど  
配信中！

